

## Kontakt und Terminvereinbarung



### Thoraxchirurgie

St. Elisabethen Krankenhaus Frankfurt  
Ginnheimer Straße 3  
60487 Frankfurt

T 069 7939-7600

F 069 7939-2669

thoraxzentrum-frankfurt@artemed.de

Sprechstunden auch in Englisch, Russisch, Türkisch,  
Arabisch und Koreanisch möglich.

## Anfahrt

**Mit dem Auto:** Zufahrt über die A 66 (alle Richtungen) bis Nord-West-Kreuz, hier Richtung Ludwig-Landmann-Straße Abfahrt Rödelheim/Hausen, von hier Richtung Bockenheim, ab hier ist das Krankenhaus ausgeschildert.

Direkt vor unserem Haupteingang haben Besucher und Patienten durchgehend die Möglichkeit zu parken.

**Mit dem ÖPNV:** Die Bus- und U-Bahn Haltestelle „Kirchplatz“ ist nur wenige Meter von unserem Haus entfernt. Der Kirchplatz ist mit den U-Bahn-Linien U 6 und U 7 sowie Buslinie 34 zu erreichen.



Ihr Ärzte-Team (von links nach rechts):

**Dr. med. Ramin Lonnes**

**Univ.-Prof. Dr. med. Waldemar Schreiner**

**Univ. Doz. Dr. med. Peter Hollaus**



Ihre Route bei Google Maps

### St. Elisabethen Krankenhaus

Ginnheimer Straße 3  
60487 Frankfurt

[www.elisabethen-krankenhaus-frankfurt.de](http://www.elisabethen-krankenhaus-frankfurt.de)



## Individuelle, interdisziplinäre Betreuung – bei uns steht der Mensch im Mittelpunkt

Jeder Patient ist einzigartig. Daher ist uns eine auf den einzelnen Menschen zugeschnittene Behandlung besonders wichtig. Gerade bei Lungenpatienten wird der Gesundheitszustand von einer Vielzahl von Faktoren beeinflusst, sodass die Entscheidung für oder gegen eine Lungenoperation sorgsam abgewogen werden muss. Bei unseren wöchentlichen Tumorkonferenzen kommen Experten aus verschiedenen Disziplinen – Pneumologen, Onkologen, Strahlentherapeuten und Thoraxchirurgen – zusammen und erstellen gemeinsam für jeden Patienten einen individuellen Behandlungsplan.

Für uns ist es wichtig, dass sich unsere Patienten rundum gut betreut fühlen – sowohl in medizinischer als auch in menschlicher Hinsicht. Darum ist für uns Empathie und eine persönliche, den Heilungsprozess unterstützende Betreuung genauso wichtig wie fachliche Exzellenz.

## Thoraxchirurgie

Umfassende lungenmedizinische  
Versorgung im Rhein-Main-Gebiet



ST. ELISABETHEN KRANKENHAUS  
FRANKFURT

## Thoraxchirurgie im St. Elisabethen Krankenhaus Frankfurt – Umfassende lungenmedizinische Versorgung im Rhein-Main-Gebiet

Die Thoraxchirurgie am St. Elisabethen Krankenhaus Frankfurt gehört zusammen mit der Pneumologie zum Universitären Thoraxzentrum Frankfurt (UTF). Gemeinsam bilden sie die größte standortübergreifende stationäre Einrichtung ihrer Art in und um Frankfurt.

### Bewährte Kooperation mit dem Universitätsklinikum Frankfurt

Durch unsere jahrzehntelange Erfahrung und die hervorragend eingespielte Kooperation mit der Unimedizin können wir auch schwerstkranken Lungenpatienten multidisziplinär versorgen. Enge persönliche Kontakte sorgen für kurze Wege und schnelle Entscheidungen. Aktuelle Forschungsergebnisse werden zeitnah in die klinische Praxis umgesetzt und sichern eine hohe Behandlungsqualität. So profitieren unsere Patienten von den neuesten medizinischen Erkenntnissen.

### Minimalinvasive Chirurgie am Puls der Zeit

Der Einsatz modernster Computertechniken erlaubt uns die dreidimensionale Bildrekonstruktion computertomografischer Bilder. Damit können wir die Lage eines Tumors und seine Nähe zu den versorgenden Blutgefäßen sichtbar machen. Solche Bilder erlauben eine Operationsplanung von bislang nie gekannter Qualität. Mit der exakten Kenntnis der anatomischen Verhältnisse können wir die schonende Schlüssellochchirurgie auch bei komplexen Lokalverhältnissen einsetzen und damit die Belastung unserer Patienten auf ein Minimum reduzieren. Gleichzeitig kann dank genauester OP-Planung bei gleichbleibender Radikalität weitaus mehr funktionierendes Lungengewebe erhalten werden.

Diese sogenannte **3D-Rekonstruktion** kommt auch im Rahmen der präoperativen Navigationsbronchoskopie zum Einsatz. Damit sind Pneumologie und Thoraxchirurgie eng miteinander verzahnt.

Das Universitäre Thoraxzentrum Frankfurt mit seinem Standort St. Elisabethen Krankenhaus wurden zum Referenzzentrum für die perioperative Anwendung von 3D-Rekonstruktion für die gesamte **Region Rhein-Main** ernannt, so dass andere Kollegen diese und weitere Innovationen bei uns erlernen können.

Neben der onkologischen und der septischen Thoraxchirurgie bieten wir auch weitere Schwerpunkte an:

### Rippenfrakturen

Auch hier bewährt sich die dreidimensionale Bildrekonstruktion. Die Darstellung der gebrochenen Knochenfragmente zeigt, ob der Betroffene von einer operativen Einrenkung des Bruchs mit anschließender Schienung profitiert. Dank neuer Techniken sind solche Eingriffe heute wenig belastend und verhindern kaum korrigierbare Spätfolgen infolge fehlerhafter Bruchheilung. Das Elisabethen-Krankenhaus ist dafür mit dem modernsten Instrumentarium ausgerüstet.

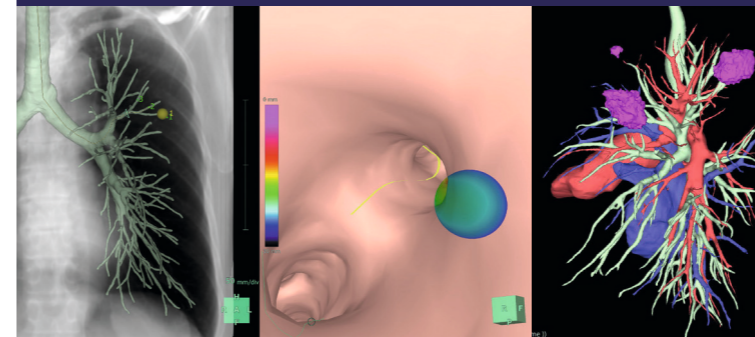
### Hyperhidrose

Pathologisches Schwitzen ist für viele Menschen ein quälendes Problem. Die Thoraxchirurgie am Elisabethen-Krankenhaus verfügt in der Behandlung dieser Erkrankung über eine hohe Expertise. Neben der Durchtrennung des Grenzstranges bieten wir auch andere chirurgische Techniken wie z. B. die axilläre Schweißdrüsenexcurettage an.

## Unser Spektrum

- + Lungenkrebs
- + Metastasenchirurgie
- + Septische Chirurgie des Brustkorbs
- + Rippenfrakturen
- + Hyperhidrose
- + Brustwand-Deformitäten
- + Pleuraerguss
- + Pneumothorax
- + Mediastinaltumore und Thymome

Die aufgeführten Erkrankungen stellen nur die häufigsten Fälle in unseren Fachgebieten dar. Selbstverständlich stehen wir Ihnen auch für die Beratung und Behandlung aller weiteren Lungenerkrankungen jederzeit zur Verfügung.



## Ihre Experten – Wir beraten Sie gerne!

Bereits im Vorfeld stehen wir Ihnen an beiden Standorten zur Verfügung, um gemeinsam mit Ihnen die optimale Behandlungslösung zu finden.



**Univ.-Prof. Dr. med.  
Waldemar Schreiner MHBA**  
**Chefarzt Thoraxchirurgie**  
Leiter UTF  
Facharzt für Herzchirurgie,  
Schwerpunkt Thoraxchirurgie

waldemar.schreiner@artemed.de



**Univ. Doz. Dr. med.  
Peter Hollaus, MA**  
**Ärztlicher Leiter  
Thoraxchirurgie**  
Facharzt für Thoraxchirurgie

peter.hollaus@artemed.de

T 069 7939-5377



**Dr. med. Ramin Lonnes**  
**Funktionsoberarzt  
Thoraxchirurgie**  
Facharzt für Thoraxchirurgie

ramin.lonnes@artemed.de

T 069 7939-1101