



*Main*  
**Hebammenteam**



**ST. ELISABETHEN-KRANKENHAUS**  
Frankfurt



**Herzlich Willkommen**  
zum Infoabend für werdende Eltern

Beginn 19:00

## Sonderbestimmungen aufgrund Covid-19

- **Maskenpflicht (OP- oder FFP2-Maske) im gesamten Haus.**
- **Weiter Corona PCR Screening**
- **1 Partner\*in können die werdende Mutter bei der Geburt begleiten** (Voraussetzung: Vorlage eines gültigen (<24 Stunden) negativen Corona AG-Schnelltest)
- **1 Besucher\*in pro Tag** (Voraussetzung: Vorlage eines gültigen (<24 Stunden) negativen Corona AG-Schnelltest)
- **Kinder dürfen wieder Besuche durchführen** (Voraussetzung: Vorlage eines gültigen (<24 Stunden) negativen Corona AG-Schnelltest)
- **Besuchszeit beträgt 2 Stunden zwischen 14 Uhr und 18 Uhr**
- **Unterbringung der Partner im Familienzimmer möglich. (Partner darf während des Aufenthalts das Krankenhaus nicht verlassen).**
- **Kosten**
  - Familienzimmer: 120 Euro (unabhängig vom Versicherungsstatus)
  - Einzelzimmer: 120 Euro
- **Falls die Unterbringung im Familienzimmer nicht erwünscht ist, muss der Partner die Klinik verlassen, sobald die Mutter aus dem Kreißaal verlegt wird.**
- **Das Personal wird in allen Bereichen zum Fremd- und Eigenschutz Mundschutz tragen.**



- **Sicherheit**
- **Individuelle Betreuung**
- **Sanfte Geburtshilfe in Ruhe und Geborgenheit**
- **Förderung der natürlichen Geburt**
- **Unterstützung des Geburtserlebnisses im Falle eines Kaiserschnitts**





**Tagsüber Mo-Fr 8:00-16:00: über den Haupteingang**

**Alle anderen Zeiten: über die Notaufnahme**

**Jeweils Parkplätze für Schwangere / Storchenparkplätze**



- **Geburt im Beleghebammensystem (2:1 Betreuung)**
  - **Elternschule** (aktuell wird unsere Elternschule für Sie umgebaut)
  - Akupunktursprechstunde
  - Geburtsvorbereitung
  - Stillcafé
  - Babys in Bewegung
  - Babymassage
  - **Rückbildungskurse**
  - Wochenbettbetreuung
  - Hypnomentale Geburtsvorbereitung© („Hypnose“)
  - Und vieles mehr...
- **Notdienst rund um die Uhr**
  - **Schwangerenambulanz, z.B. zur Betreuung bei Terminüberschreitung**



- **4-6 Wochen vor errechnetem Termin**
- **Telefonische Terminvergabe unter: **069 - 7939 1249****
- **Anlage der Akte mit Anamneseblatt**
- **Besprechung von Wünschen und Besonderheiten unter Geburt**
- **Abklärung möglicher Risiken, evtl. Facharztvorstellung und ärztliche Geburtsplanung (z.B. bei erhöhtem Blutdruck oder Diabetes)**
- **Aushändigung von Infomaterial, z.B. zur PDA**
- **Aufklärung von Wassergeburten**



- **Über 36+0. SSW**
- **„milde“ Vorerkrankungen, z.B. diätetisch eingestellter Gestationsdiabetes**
- **Vorangegangener Kaiserschnitt**
- **Bei Besonderheiten Klärung des Geburtsmodus im Rahmen einer ärztlichen Vorstellung**
- **Im Falle einer Beckenendlage: äußerer Wendungsversuch oder geplanter Kaiserschnitt**
- **Notfallversorgung jederzeit**





**2 Hebammen**

**1 Assistenzärztin**

**1 Chefarzt oder Oberärztin/-arzt**

**1 Anästhesist**

**Anästhesie- und OP-Team**

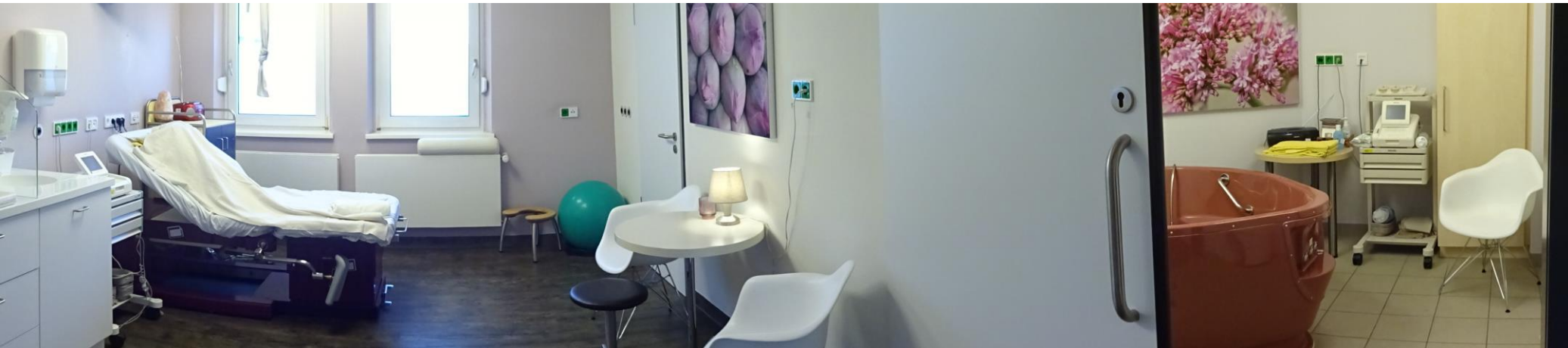
**1 Kinderarzt (Rufbereitschaft)**

**1 Kinderkrankenschwester**





- **4 Kreißsäle mit eigener Toilette und Kinderversorgungseinheit**
- **1 Überwachungszimmer**
- **1 Vorwehen Zimmer**
- **2 Entbindungsbadewannen / Entspannungsbadewannen**
- **Moderne Kreißbetten**
- **Telemetrie (kabellose CTG-Übertragung)**
- **Verschiedene Hilfsmittel, z.B. Pezzibälle, Gebärhocker, Seile, Sprossenwände**
- **Nach der Geburt 2 Stunden Bonding und Überwachung im Kreißsaal**
- **Bluetooth Lautsprecher**





## Moderne Räumlichkeiten





## Gemütlich eingerichtete Kreißsäle





## Entbindungsbadewanne



## Reichhaltiges Angebot an Hilfsmitteln



## Be-Up: Geburt aktiv - Wir waren dabei!



Als eine von 22 Kliniken in Deutschland durften wir Teil der wissenschaftlichen Studie "Be-Up: Geburt aktiv" sein.

Von 2017 bis 2021 wurde in insgesamt 22 Kliniken in Deutschland eine Studie durchgeführt, für die ein Raum im Kreißsaal zu einem „alternativen“ Be-Up-Gebärraum umgestaltet wurde. Die Studie ist inzwischen abgeschlossen, doch bleiben die Be-Up-Gebärräume erhalten. Wenn Sie Interesse haben, diesen für Ihre Geburt zu nutzen, sprechen Sie uns gerne an. Nähere Informationen unter: [www.be-up-studie.de](http://www.be-up-studie.de).



- **1296 Geburten**
- **Dammschnitttrate 8% KEINE ROUTINE**
- **Sectoriate 30% (davon 10% geplant und 20 % ungeplant)**
- **25% der Geburten mit PDA**



## Alternativ:

Liebevolle Betreuung und Unterstützung durch den Partner

Akupunktur

Aromatherapie

Homöopathie

Entspannungsbadewanne

Massagen

Entspannungsmusik (gerne eigene)

Bluetooth® Lautsprecher

## Medikamentös

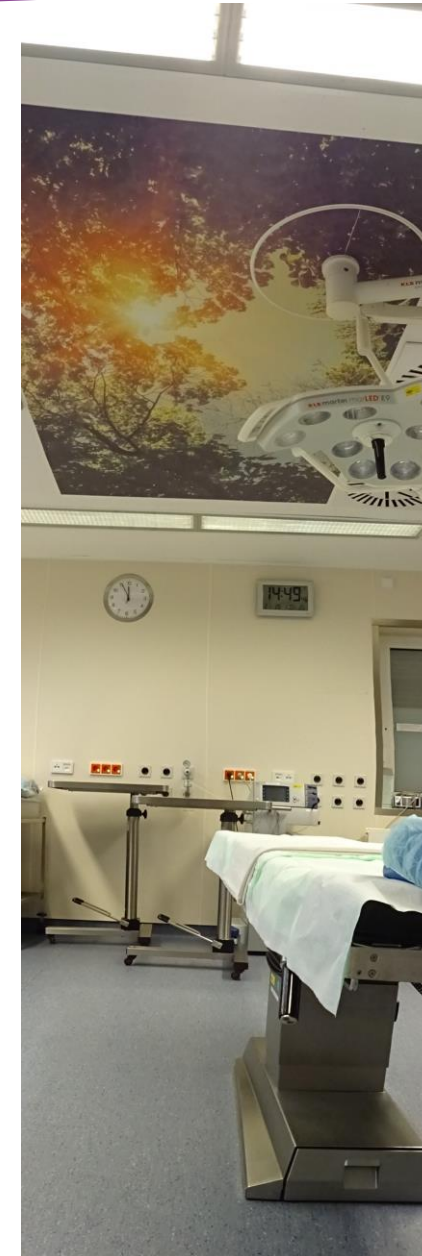
Diverse Schmerzmittel

Lachgas

PDA (24-h-Präsenz der Anästhesie)



- **Geplant oder ungeplant (im Verlauf einer Geburt)**
- **Kurze Wege durch OP im Kreißsaalbereich**
- **Narkose: Spinalanästhesie oder PDA**
- **„sanfter Kaiserschnitt“**
- **1 Begleitperson**
- **Kurze Versorgung durch Hebamme und Anästhesisten**
- **Bonding und evtl. erstes Anlegen im OP-Saal**
- **Auspulsieren der Nabelschnur**
- **Antibiotikatherapie nach Abnabeln des Kindes**





- **U1 – erste Vorsorgeuntersuchung durch Hebammen, Kinderarzt, Gynäkologen, Kinderschwestern oder Anästhesisten**
- **Stoffwechselscreening**
- **Hörtest**
- **U2 – zweite Vorsorgeuntersuchung durch Kinderarzt**
  - 3. – 10. Lebenstag
  - Montag bis Freitag



- **24 h Rufbereitschaft**
- **Im Notfall zügige Präsenz**
- **Durchführung der U2 „Visite“ der Neugeborenen und Besprechung von Fragen**



- **3% Verlegungsrate im Jahr 2021**
  - 2/3 Hilfestellungen nach der Entbindung
  - 1/3 Verlegungen am 2. / 3. Lebenstag
- **Ort und Verlegung des Kindes / der Mutter**
  - Wunsch
  - Kapazität





- 11 Zimmer, davon 4 Einzelzimmer
- Familienzimmer (keine Reservierung möglich)
- Jeweils eigenes Badezimmer mit Dusche und WC
- 24-h-Rooming-in
- Integrative Wochenbettpflege
- Stillbetreuung
- Kinderarztbetreuung



- **Stärkung der Eltern – Kind – Bindung**
- **Stärkung der mütterlichen Intuition**
- **Babys sind ruhiger, weinen weniger**
- **Start einer harmonischen Stillbeziehung**
- **Förderung der Milchbildung**
- **Kind besser kennen lernen zur Stärkung der Elternkompetenz**
- **Umstellung auf zu Hause einfacher**





- **Stillfreundlich**
- **Stillberaterinnen, Hebammen**
- **Stillzimmer**
- **Stillrate bei Entlassung: 98 %**



Mail: [info@mainhebammenteam.de](mailto:info@mainhebammenteam.de)  
Tel.: 069 - 7939 1249



**ST. ELISABETHEN-KRANKENHAUS**  
Frankfurt

Ginnheimer Straße 3  
60487 Frankfurt am Main

Mail: [st-elisabethen@artemed.de](mailto:st-elisabethen@artemed.de)  
Tel.: 069 - 7939 0



**Wir freuen uns auf Ihre Geburt 😊**

**Bei Fragen kontaktieren Sie uns gerne**

**Telefon: 069 - 7939 1249**

**E-Mail: [info@mainhebammenteam.de](mailto:info@mainhebammenteam.de)**